

# CANCELERÍA

# 10

La cancelería será el conjunto de puertas (algunas veces cuando son de aluminio por ejemplo ) y ventanas que forman parte de una edificación.

Debemos saber que así como los otros elementos que trabaja en conjunto para dar paso a la materialización de un proyecto, la cancelería también es de gran importancia ya que es el **elemento físico que delimita espacios no solo al interior sino servirá como piel protectora del exterior pero sin impedirnos la vista hacia el exterior.**

En nuestro proyecto la cancelería juega el papel de protección y de comunicación con el exterior; para esto propusimos ventanales de piso a techo tanto en las habitaciones como en áreas comunes que se encuentran en los edificios de Suites y Apartamentos para que puedan disfrutar de las vistas hacia Lake Mercedes como mostramos en la imagen o hacia la zona deportiva.

Cabe mencionar que las habitaciones que tengan fachadas hacia el sur no tendrán inconvenientes térmicos por los ventanales gracias a la doble piel que implementaremos.

El objetivo de utilizar ventanales en el proyecto es que los estudiantes que vivirán en la residencia de estudiantes, siempre tengan contacto con el exterior; este contacto da a los estudiantes sensaciones de calma que los ayudan en su día a día en la universidad, eso debido a que los alrededores del predio son espacios naturales que vale la pena disfrutar y como arquitectos debemos aprovechar esa condición para que los usuarios puedan disfrutarla sin tener que dejar el espacio arquitectónico que diseñamos, en este caso, la residencia.

También propusimos que las habitaciones tuvieran los vanos del mayor tamaño posible que permitieran conservar **condiciones habitables agradables.**



Universidad Nacional  
Autónoma de México



**UNAM – Dirección General de Bibliotecas**  
**Tesis Digitales**  
**Restricciones de uso**

**DERECHOS RESERVADOS ©**  
**PROHIBIDA SU REPRODUCCIÓN TOTAL O PARCIAL**

Todo el material contenido en esta tesis esta protegido por la Ley Federal del Derecho de Autor (LFDA) de los Estados Unidos Mexicanos (México).

El uso de imágenes, fragmentos de videos, y demás material que sea objeto de protección de los derechos de autor, será exclusivamente para fines educativos e informativos y deberá citar la fuente donde la obtuvo mencionando el autor o autores. Cualquier uso distinto como el lucro, reproducción, edición o modificación, será perseguido y sancionado por el respectivo titular de los Derechos de Autor.



PLANOS DE  
CANCELERÍA  
Y  
CARPINTERÍA

| Imagen obtenida de internet (bibliografía) Diseño  
hecho por ITJEER |



# PLANTA BAJA

PROYECTO  
RESIDENCIA PARA ESTUDIANTES  
"TOWARD HARMONIOUS SOCIETY"  
ENERGIA ZERO

LOCALIZACIÓN:

DIRECCIÓN:  
851 Howard St. San Francisco

CUADRO DE ÁREAS

Superficie de Terreno	29144.00m <sup>2</sup>
Superficie de Área libre	22008.00 m <sup>2</sup>
Superficie de desplante	7136.00 m <sup>2</sup>
Superficie total de construcción	62099.00 m <sup>2</sup>

Comedor	1087.00 m <sup>2</sup>
Salas de estudio	1087.00 m <sup>2</sup>
Guardería	798.00 m <sup>2</sup>
Suites	77.00m <sup>2</sup>
Apartamentos	58.00m <sup>2</sup>

EDIFICIO A

Planta Baja	20 Suites
Planta 1er Nivel	22 Suites
Planta 2do Nivel	22 Suites
Planta 3er Nivel	22 Suites
Planta 4 to Nivel	22 Suites
Planta 5to Nivel	22 Suites
Planta 6to Nivel	22 Suites
Planta 7mo Nivel	22 Suites
Planta 8vo Nivel	-
Planta 9to Nivel	-
Planta 10mo Nivel	-
Planta 11vo Nivel	-
Planta 12vo Nivel	-
Planta 13vo Nivel	-

- SIMBOLOGÍA:
- ✦ Indica nivel en planta
  - ↑ Indica sentido en rampa de escalera
  - Indica pendiente en losas
  - N.P.T. Indica nivel de piso terminado
  - Indica línea de corte
  - Indica nivel en corte

NOTAS:  
El contenido de éste plano es un plano tipo; esta tipología será aplicable para los 7 niveles que componen el edificio A

CONTENIDO:  
PLANO CANCELERÍA

CLAVE: **CAN-01**

ESCALA GRÁFICA:  
0 1 2 4 METROS

FECHA: **SEPTIEMBRE 2017**

ESCALA: **1:100**

ASESORES :  
ARQ. JORGE ERNESTO ALONSO HERNÁNDEZ  
ARQ. EDUARDO JIMENEZ DIMAS  
ARQ. ROBERTO AGUILAR BARRERA

Universidad Nacional Autónoma de México  
Facultad de Arquitectura Taller Carlos Leduc Montaña

EQUIPO:  
De la Cruz Ramírez Erick Daniel  
Gama Fomperosa Jenniffer  
González Márquez Itzel Joselin

PRODUCED BY AN AUTODESK EDUCATIONAL PRODUCT

PRODUCED BY AN AUTODESK EDUCATIONAL PRODUCT



SEXTO NIVEL

PROYECTO  
RESIDENCIA PARA ESTUDIANTES  
"TOWARD HARMONIOUS SOCIETY"  
ENERGIA ZERO

LOCALIZACIÓN:

DIRECCIÓN:  
851 Howard St. San Francisco

CUADRO DE ÁREAS

Superficie de Terreno	29144.00m <sup>2</sup>
Superficie de Área libre	22008.00 m <sup>2</sup>
Superficie de desplante	7136.00 m <sup>2</sup>
Superficie total de construcción	62099.00 m <sup>2</sup>
Comedor	1087.00 m <sup>2</sup>
Salas de estudio	1087.00 m <sup>2</sup>
Guardería	798.00 m <sup>2</sup>
Suites	77.00m <sup>2</sup>
Apartamentos	58.00m <sup>2</sup>

EDIFICIO A

Planta Baja	20 Suites
Planta 1er Nivel	22 Suites
Planta 2do Nivel	22 Suites
Planta 3er Nivel	22 Suites
Planta 4 to Nivel	22 Suites
Planta 5to Nivel	22 Suites
Planta 6to Nivel	22 Suites
Planta 7mo Nivel	22 Suites
Planta 8vo Nivel	-
Planta 9vo Nivel	-
Planta 10mo Nivel	-
Planta 11vo Nivel	-
Planta 12vo Nivel	-
Planta 13vo Nivel	-

- SIMBOLOGÍA:
- Indica nivel en planta
  - Indica sentido en rampa de escalera
  - Indica pendiente en losas
  - N.P.T. Indica nivel de piso terminado
  - Indica línea de corte
  - Indica nivel en corte

NOTAS:  
El contenido de éste plano es un plano tipo; esta tipología será aplicable para los 7 niveles que componen el edificio A

CONTENIDO:  
PLANO CANCELERÍA

CLAVE: CAN-02

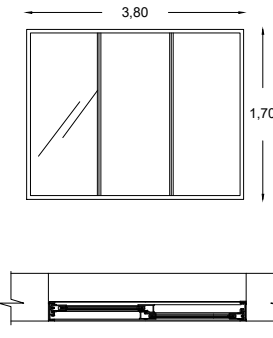
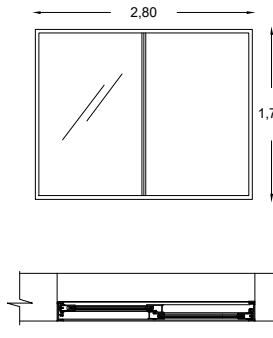
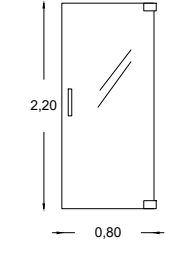
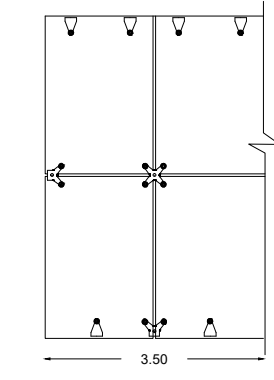
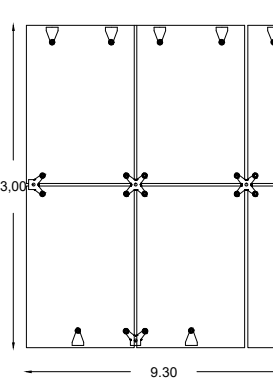
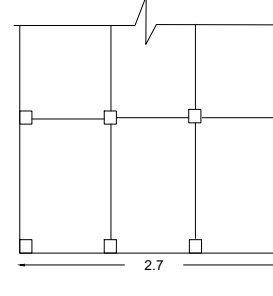
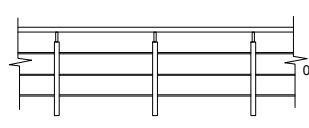
ESCALA GRÁFICA:  
0 1 2 4 METROS

FECHA: SEPTIEMBRE 2017

ASESORES :  
ARQ. JORGE ERNESTO ALONSO HERNÁNDEZ  
ARQ. EDUARDO JIMENEZ DIMAS  
ARQ. ROBERTO AGUILAR BARRERA

Universidad Nacional Autónoma de México  
Facultad de Arquitectura Taller Carlos Leduc Montaña

EQUIPO:  
De la Cruz Ramírez Erick Daniel  
Gama Fomperosa Jenniffer  
González Márquez Itzel Joselin

ANOTACIÓN		CAN-01	CAN-02	CAN-03	CAN-04	CAN-05	CAN-06	CAN-07
DESCRIPCIÓN		 <p>Cancelería de aluminio color natural de 4mm de espesor, medidas de 3.80m X 1.70m con 3 divisiones para ventana corrediza de 3 óojas con vidrio de 9mm de espesor</p>	 <p>Cancelería de aluminio color natural de 4mm de espesor, medidas de 2.80m X 1.70m con 2 divisiones para ventana corrediza de 2 óojas con vidrio de 9mm de espesor</p>	 <p>Puerta abatible □ muro de cristal templado de 12mm de espesor, satinado. Bisa □ra muro-cristal de acero inoxidable</p>	 <p>Ventanal conformado por 3 óojas de vidrio templado incoloro de 12mm de espesor de 1.00 □1.50m cada óoja.</p> <p>Sujeccion a base de sistema de arañas de acero inoxidable marca Kinetic</p>	 <p>Ventanal conformado por 9 óojas de vidrio templado incoloro de 12mm de espesor de 1 □1.50m cada óoja.</p> <p>Sujeccion a base de sistema de arañas de acero inoxidable marca Kinetic</p>	 <p>Cubo para escaleras conformado por 3 muros de cristal, cada uno con 3 óojas de 0.9m X 1.00m de vidrio templado de 19mm de espesor</p> <p>Fijados entre si por el sistema Kinetic de placas de acero □ costilla</p>	 <p>Barandal de bastoncillos tubulares de 5cm de diametro, de acero inoxidable marca Kinetic. Unidos con tensores de acero.</p> <p>Las medidas variaran se □un donde se encuentre.</p>
CANTIDAD EN EDIFICIO A	PLANTA BAJA	20	20	40	2	1	3	-
	1ER NIVEL	22	22	44	5	-	3	10
	2DO NIVEL	22	22	44	2	2	3	8
	3ER NIVEL	22	22	44	3	-	3	11
	4TO NIVEL	22	22	44	3	2	3	8
	5TO NIVEL	22	22	44	3	2	3	8
	6TO NIVEL	22	22	44	2	-	3	14
	7MO NIVEL	22	22	44	2	-	3	11

PROYECTO  
RESIDENCIA PARA ESTUDIANTES  
"TOWARD HARMONIOUS SOCIETY"  
ENERGIA ZERO

LOCALIZACIÓN:



DIRECCIÓN:  
851 Howard St. San Francisco

CUADRO DE ÁREAS

Superficie de Terreno	29144.00m <sup>2</sup>
Superficie de Área libre	22008.00 m <sup>2</sup>
Superficie de desplante	7136.00 m <sup>2</sup>
Superficie total de construcción	62099.00 m <sup>2</sup>
Comedor	1087.00 m <sup>2</sup>
Salas de estudio	1087.00 m <sup>2</sup>
Guardería	798.00 m <sup>2</sup>
Suites	77.00m <sup>2</sup>
Apartamentos	58.00m <sup>2</sup>

EDIFICIO A

Planta Baja	20 Suites
Planta 1er Nivel	22 Suites
Planta 2do Nivel	22 Suites
Planta 3er Nivel	22 Suites
Planta 4 to Nivel	22 Suites
Planta 5to Nivel	22 Suites
Planta 6to Nivel	22 Suites
Planta 7mo Nivel	22 Suites
Planta 8vo Nivel	-
Planta 9no Nivel	-
Planta 10mo Nivel	-
Planta 11vo Nivel	-
Planta 12vo Nivel	-
Planta 13vo Nivel	-

SIMBOLOGÍA:

- ↑ Indica nivel en planta
- ↗ Indica sentido en rampa de escalera
- Indica pendiente en losas
- N.P.L. Indica nivel de piso terminado
- Indica línea de corte
- Indica nivel en corte

NOTAS:

El contenido de éste plano es un plano tipo; esta tipología será aplicable para los 7 niveles que componen el edificio A

CONTENIDO:

PLANO CANCELERÍA

CLAVE: CAN-03

ESCALA GRÁFICA: 0 1 2 4 METROS

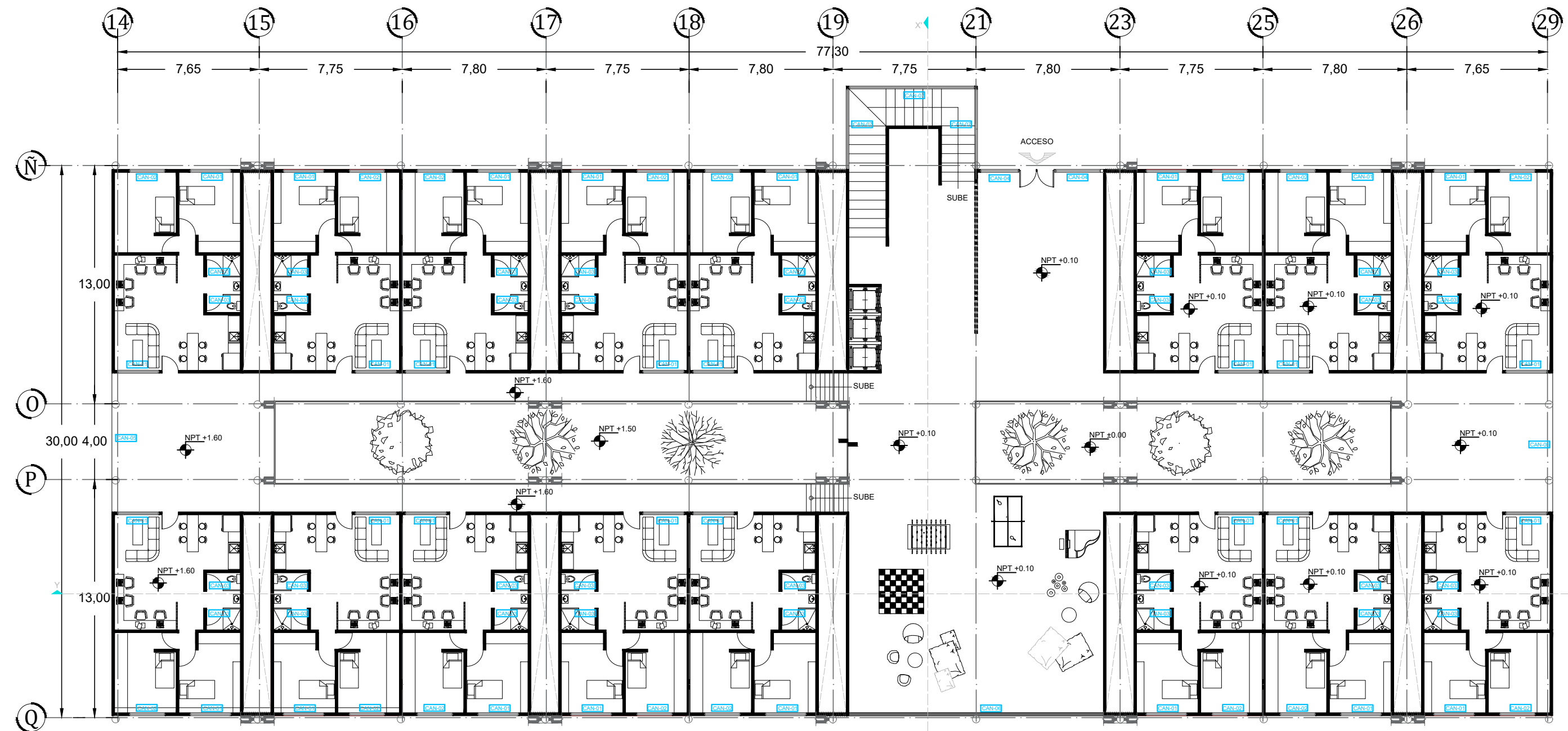
FECHA: SEPTIEMBRE 2017

ASESORES :  
ARQ. JORGE ERNESTO ALONSO HERNÁNDEZ  
ARQ. EDUARDO JIMENEZ DIMAS  
ARQ. ROBERTO AGUILAR BARRERA

ESCALA: 1:100

Universidad Nacional Autónoma de México  
Facultad de Arquitectura Taller Carlos Leduc Montaño

EQUIPO:  
De la Cruz Ramírez Erick Daniel  
Gama Fomperosa Jenniffer  
González Márquez Itzel Joselin



# PLANTA BAJA

PROYECTO  
RESIDENCIA PARA ESTUDIANTES  
"TOWARD HARMONIOUS SOCIETY"  
ENERGIA ZERO



DIRECCIÓN:  
851 Howard St. San Francisco

### CUADRO DE ÁREAS

Superficie de Terreno	29 144.00m <sup>2</sup>
Superficie de Área libre	22008.00 m <sup>2</sup>
Superficie de desplante	7136.00 m <sup>2</sup>
Superficie total de construcción	62099.00 m <sup>2</sup>
Comedor	1087.00 m <sup>2</sup>
Salas de estudio	1087.00 m <sup>2</sup>
Guardería	798.00 m <sup>2</sup>
Suites	77.00m <sup>2</sup>
Apartamentos	58.00m <sup>2</sup>

### EDIFICIO B

Planta Baja	16 Suites
Planta 1er Nivel	18 Suites
Planta 2do Nivel	17 Suites
Planta 3er Nivel	19 Suites
Planta 4 to Nivel	16 Suites
Planta 5to Nivel	19 Suites
Planta 6to Nivel	18 Suites
Planta 7mo Nivel	18 Suites
Planta 8vo Nivel	-
Planta 9no Nivel	-
Planta 10mo Nivel	-
Planta 11vo Nivel	-
Planta 12vo Nivel	-
Planta 13vo Nivel	-

### SIMBOLOGÍA:

- ↑ Indica nivel en planta
- ↗ Indica sentido en rampa de escalera
- ↘ Indica pendiente en losas
- N.P.T. Indica nivel de piso terminado
- Indica línea de corte
- Indica nivel en corte

### NOTAS:

El contenido de éste plano es un plano tipo; esta tipología será aplicable para los 7 niveles que componen el edificio B

### CONTENIDO:

PLANO CANCELERIA

CLAVE: **CAN-04**

ESCALA GRÁFICA: 0 1 2 4 METROS

FECHA: SEPTIEMBRE 2017

ASESORES :  
ARQ. JORGE ERNESTO ALONSO HERNÁNDEZ  
ARQ. EDUARDO JIMENEZ DIMAS  
ARQ. ROBERTO AGUILAR BARRERA

ESCALA: 1:100

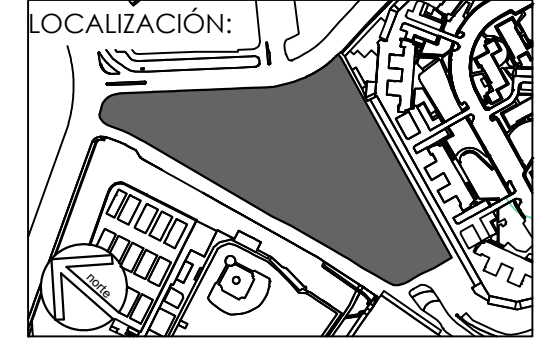
Universidad Nacional Autónoma de México  
Facultad de Arquitectura Taller Carlos Leduc Montaño

EQUIPO:  
De la Cruz Ramírez Erick Daniel  
Gama Fomperosa Jenniffer  
González Márquez Itzel Joselin



# SEGUNDO NIVEL

PROYECTO  
RESIDENCIA PARA ESTUDIANTES  
"TOWARD HARMONIOUS SOCIETY"  
ENERGIA ZERO



DIRECCIÓN:  
851 Howard St. San Francisco

CUADRO DE ÁREAS

Superficie de Terreno	29 144.00m <sup>2</sup>
Superficie de Área libre	22098.00 m <sup>2</sup>
Superficie de desplante	7136.00 m <sup>2</sup>
Superficie total de construcción	62099.00 m <sup>2</sup>

Comedor	1087.00 m <sup>2</sup>
Salas de estudio	1087.00 m <sup>2</sup>
Guardería	798.00 m <sup>2</sup>
Suites	77.00m <sup>2</sup>
Apartamentos	58.00m <sup>2</sup>

EDIFICIO B

Planta Baja	16 Suites
Planta 1er Nivel	18 Suites
Planta 2do Nivel	17 Suites
Planta 3er Nivel	19 Suites
Planta 4 to Nivel	16 Suites
Planta 5to Nivel	19 Suites
Planta 6to Nivel	18 Suites
Planta 7mo Nivel	18 Suites
Planta 8vo Nivel	-
Planta 9no Nivel	-
Planta 10mo Nivel	-
Planta 11vo Nivel	-
Planta 12vo Nivel	-
Planta 13vo Nivel	-

- SIMBOLOGÍA:
- ⬆ Indica nivel en planta
  - ⬆ Indica sentido en rampa de escalera
  - ↘ Indica pendiente en losas
  - N.P.T. Indica nivel de piso terminado
  - Indica línea de corte
  - Indica nivel en corte

NOTAS:  
El contenido de éste plano es un plano tipo; esta tipología será aplicable para los 7 niveles que componen el edificio B

CONTENIDO:  
PLANO CANCELERIA

CLAVE: **CAN-05**

ESCALA GRÁFICA: 0 1 2 4 METROS

FECHA: SEPTIEMBRE 2017

ASESORES :  
ARQ. JORGE ERNESTO ALONSO HERNÁNDEZ  
ARQ. EDUARDO JIMENEZ DIMAS  
ARQ. ROBERTO AGUILAR BARRERA

ESCALA: 1:100

Universidad Nacional Autónoma de México  
Facultad de Arquitectura Taller Carlos Leduc Montaño

EQUIPO:  
De la Cruz Ramírez Erick Daniel  
Gama Fomperosa Jenniffer  
González Márquez Itzel Joselin



DIRECCIÓN:  
851 Howard St. San Francisco

CUADRO DE ÁREAS	
Superficie de Terreno	29144.00m <sup>2</sup>
Superficie de Área libre	22008.00 m <sup>2</sup>
Superficie de desplante	7136.00 m <sup>2</sup>
Superficie total de construcción	62099.00 m <sup>2</sup>

Comedor	1087.00 m <sup>2</sup>
Salas de estudio	1087.00 m <sup>2</sup>
Guardería	798.00 m <sup>2</sup>
Suites	77.00m <sup>2</sup>
Apartamentos	58.00m <sup>2</sup>

EDIFICIO B	
Planta Baja	16 Suites
Planta 1er Nivel	18 Suites
Planta 2do Nivel	17 Suites
Planta 3er Nivel	19 Suites
Planta 4 to Nivel	16 Suites
Planta 5to Nivel	19 Suites
Planta 6to Nivel	18 Suites
Planta 7mo Nivel	18 Suites
Planta 8vo Nivel	-
Planta 9no Nivel	-
Planta 10mo Nivel	-
Planta 11vo Nivel	-
Planta 12vo Nivel	-
Planta 13vo Nivel	-

**SIMBOLOGÍA:**

- Indica nivel en planta
- Indica sentido en rampa de escalera
- Indica pendiente en losas
- Indica nivel de piso terminado
- Indica línea de corte
- Indica nivel en corte

**NOTAS:**  
El contenido de éste plano es un plano tipo; esta tipología será aplicable para los 7 niveles que componen el edificio B

**CONTENIDO:**  
PLANO CANCELERIA

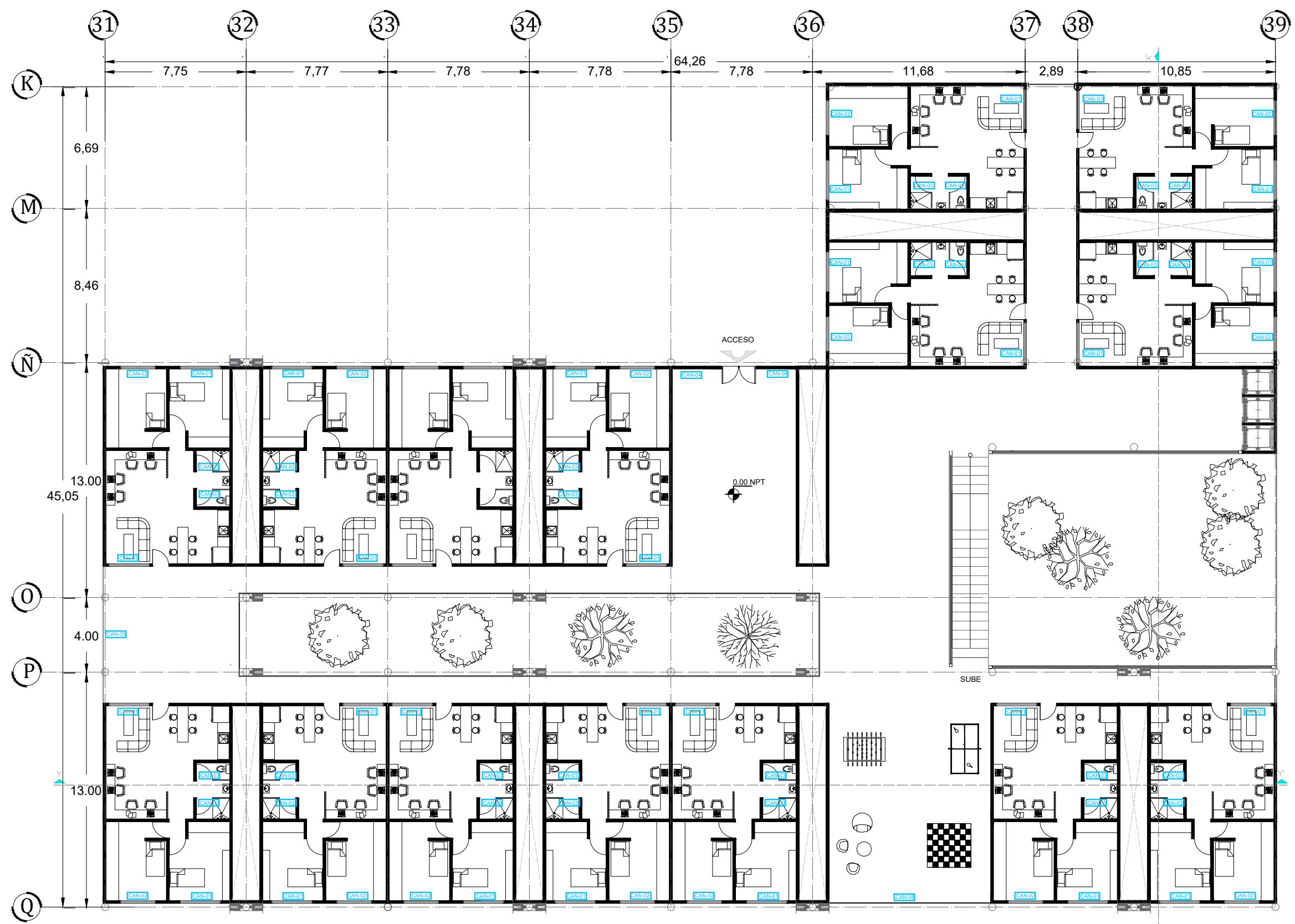
CLAVE: <b>CAN-06</b>	ESCALA GRÁFICA: 
-------------------------	---------------------

FECHA: <b>SEPTIEMBRE 2017</b>	ASESORES : ARQ. JORGE ERNESTO ALONSO HERNÁNDEZ ARQ. EDUARDO JIMENEZ DIMAS ARQ. ROBERTO AGUILAR BARRERA
ESCALA: 1:100	

Universidad Nacional Autónoma de México  
Facultad de Arquitectura Taller Carlos Leduc Montaña

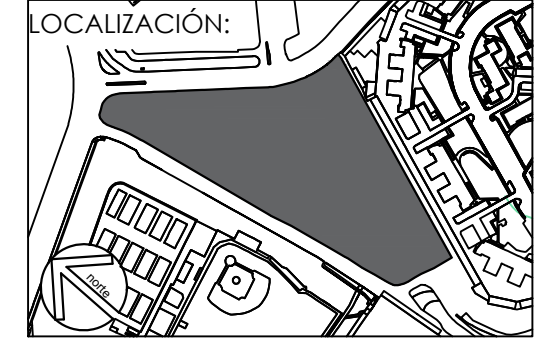


ANOTACIÓN		CAN-01	CAN-02	CAN-03	CAN-04	CAN-05	CAN-06	CAN-07	CAN-08	CAN-09	CAN-10
<b>DESCRIPCIÓN</b>		Canceleria de aluminio color natural de 4mm de espesor, medidas de 2.20m X 1.70m con 2 divisiones para ventana corrediza de 2 hojas con vidrio de 9mm de espesor	Canceleria de aluminio color natural de 4mm de espesor, medidas de 1.90m X 1.70m con 2 divisiones para ventana corrediza de 2 hojas con vidrio de 9mm de espesor	Puerta abatible y muro de cristal templado de 12mm de espesor, esmerilado. Bisagra muro-cristal de ambos lados acero inoxidable marca dorma	Ventanal conformado por 4 hojas de vidrio templado incoloro de 12mm de espesor de 1.00x2.00m cada hoja.  Sujeccion a base de sistema de arañas de acero inoxidable marca Kinetic	Ventanal conformado por 14 hojas de vidrio templado incoloro de 12mm de espesor de 1.00x1.50m cada hoja.  Sujeccion a base de sistema de arañas de acero inoxidable marca Kinetic	Ventanal conformado por 5 hojas de vidrio templado incoloro de 12mm de espesor de 2.60x1.50m cada hoja.  Sujeccion a base de sistema de arañas de acero inoxidable marca Kinetic	Cubo para escaleras conformado por 3 muros de cristal, cada uno con 2 hojas de 2.25m X 3.00m de vidrio templado de 19mm de espesor  Fijados entre si por el sistema Kinetic de placas de acero y costilla	Barandal de bastoncillos tubulares de 5cm de diametro, de acero inoxidable marca Kinetic. Unidos con tensores de acero.  Las medidas variaran segun donde se encuentre.	Canceleria de aluminio color natural de 4mm de espesor, medidas de 3.80m X 1.70m con 3 divisiones para ventana corrediza de 3 hojas con vidrio de 9mm de espesor	Canceleria de aluminio color natural de 4mm de espesor, medidas de 2.80m X 1.70m con 2 divisiones para ventana corrediza de 2 hojas con vidrio de 9mm de espesor
<b>CANTIDAD EN EDIFICIO B</b>	PLANTA BAJA	32	16	32	2	2	1	3	-	-	-
	1ER NIVEL	36	18	36	-	2	-	3	10	-	-
	2DO NIVEL	34	17	34	-	2	-	3	14	-	-
	3ER NIVEL	38	19	38	-	2	-	3	8	-	-
	4TO NIVEL	32	16	32	-	2	-	3	12	-	-
	5TO NIVEL	38	19	38	-	2	-	3	8	-	-
	6TO NIVEL	36	18	36	-	2	-	3	11	-	-
	7MO NIVEL	36	18	36	-	2	-	3	11	-	-



PLANTA BAJA

PROYECTO  
RESIDENCIA PARA ESTUDIANTES  
"TOWARD HARMONIOUS SOCIETY"  
ENERGIA ZERO



DIRECCIÓN:  
851 Howard St. San Francisco

CUADRO DE ÁREAS

Superficie de Terreno	29144.00m <sup>2</sup>
Superficie de Área libre	22008.00 m <sup>2</sup>
Superficie de desplante	7136.00 m <sup>2</sup>
Superficie total de construcción	62099.00 m <sup>2</sup>
Comedor	1087.00 m <sup>2</sup>
Salas de estudio	1087.00 m <sup>2</sup>
Guardería	798.00 m <sup>2</sup>
Suites	77.00m <sup>2</sup>
Apartamentos	58.00m <sup>2</sup>

EDIFICIO C

Planta Baja	
Planta 1er Nivel	
Planta 2do Nivel	
Planta 3er Nivel	
Planta 4 to Nivel	
Planta 5to Nivel	
Planta 6to Nivel	
Planta 7mo Nivel	
Planta 8vo Nivel	
Planta 9no Nivel	
Planta 10mo Nivel	
Planta 11vo Nivel	
Planta 12vo Nivel	

- SIMBOLOGÍA:
- ★ Indica nivel en planta
  - ↑ Indica sentido en rampa de escalera
  - Indica pendiente en losas
  - N.P.T. Indica nivel de piso terminado
  - Indica línea de corte
  - Indica nivel en corte

NOTAS:  
El contenido de éste plano es un plano tipo; esta tipología será aplicable para los 7 niveles que componen el edificio B

CONTENIDO:  
PLANO CANCELERIA

CLAVE: CAN-07

ESCALA GRÁFICA:  
0 1 2 4 METROS

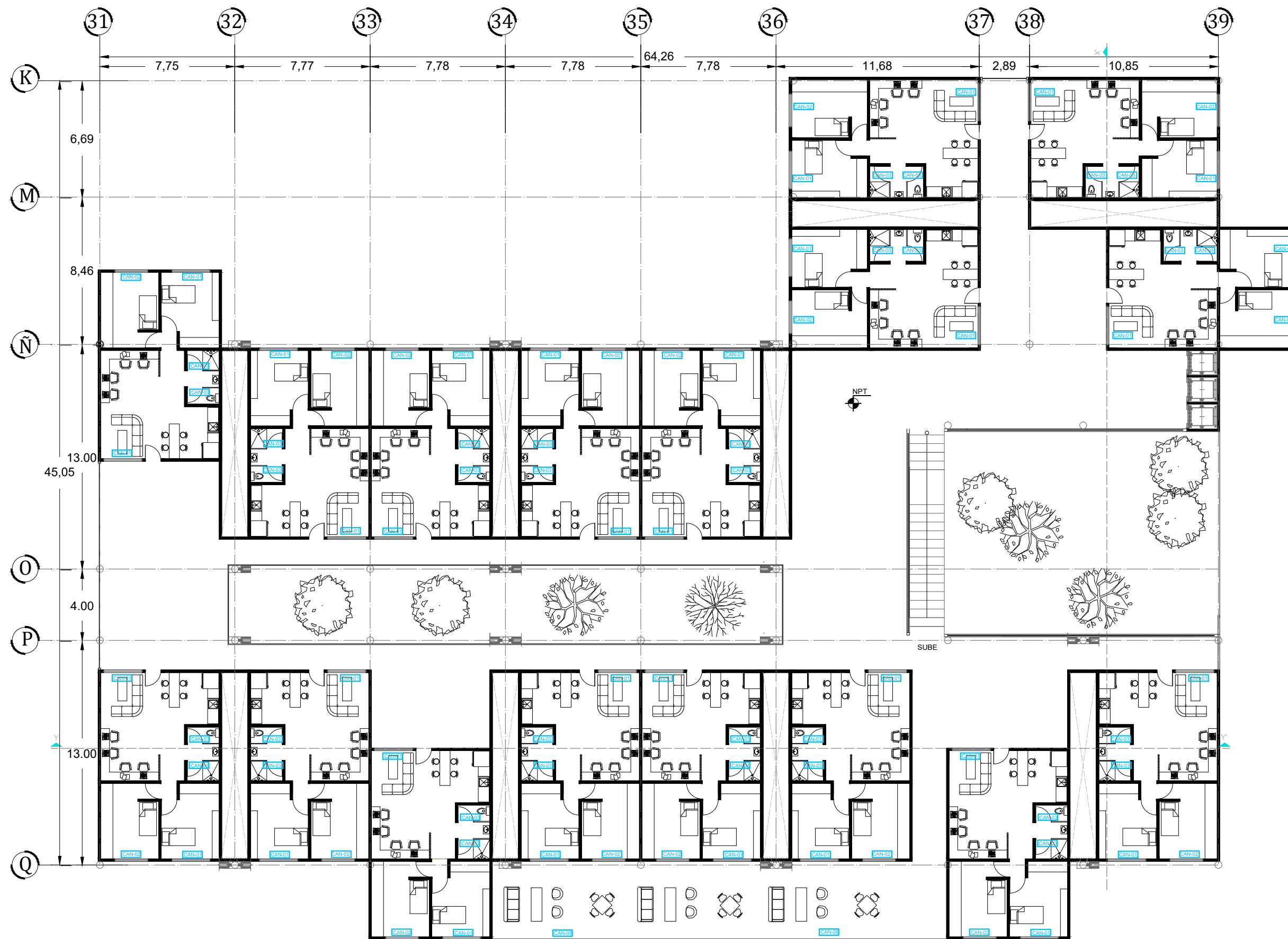
FECHA: SEPTIEMBRE 2017

ASESORES :  
ARQ. JORGE ERNESTO ALONSO HERNÁNDEZ  
ARQ. EDUARDO JIMENEZ DIMAS  
ARQ. ROBERTO AGUILAR BARRERA

Escala: 1:100

Universidad Nacional Autónoma de México  
Facultad de Arquitectura Taller Carlos Leduc Montaño

EQUIPO:  
De la Cruz Ramírez Erick Daniel  
Gama Fomperosa Jenniffer  
González Márquez Itzel Joselin



# SEGUNDO NIVEL

PROYECTO  
RESIDENCIA PARA ESTUDIANTES  
"TOWARD HARMONIOUS SOCIETY"  
ENERGIA ZERO

LOCALIZACIÓN:

DIRECCIÓN:  
851 Howard St. San Francisco

CUADRO DE ÁREAS

Superficie de Terreno	29144.00m <sup>2</sup>
Superficie de Área libre	22008.00 m <sup>2</sup>
Superficie de desplante	7136.00 m <sup>2</sup>
Superficie total de construcción	62099.00 m <sup>2</sup>
Comedor	1087.00 m <sup>2</sup>
Salas de estudio	1087.00 m <sup>2</sup>
Guardería	798.00 m <sup>2</sup>
Suites	77.00m <sup>2</sup>
Apartamentos	58.00m <sup>2</sup>

EDIFICIO C

Planta Baja	
Planta 1er Nivel	
Planta 2do Nivel	
Planta 3er Nivel	
Planta 4 to Nivel	
Planta 5to Nivel	
Planta 6to Nivel	
Planta 7mo Nivel	
Planta 8vo Nivel	
Planta 9no Nivel	
Planta 10mo Nivel	
Planta 11vo Nivel	
Planta 12vo Nivel	

- SIMBOLOGÍA:
- ⬆ Indica nivel en planta
  - ⬆ Indica sentido en rampa de escalera
  - ↘ Indica pendiente en losas
  - N.P.T. Indica nivel de piso terminado
  - Indica línea de corte
  - Indica nivel en corte

NOTAS:  
El contenido de éste plano es un plano tipo; esta tipología será aplicable para los 7 niveles que componen el edificio B

CONTENIDO:  
PLANO CANCELERIA

CLAVE: **CAN-08**

ESCALA GRÁFICA:  
0 1 2 4 METROS

FECHA: SEPTIEMBRE 2017

ASESORES :  
ARQ. JORGE ERNESTO ALONSO HERNÁNDEZ  
ARQ. EDUARDO JIMENEZ DIMAS  
ARQ. ROBERTO AGUILAR BARRERA

ESCALA: 1:100

Universidad Nacional Autónoma de México  
Facultad de Arquitectura Taller Carlos Leduc Montaño

EQUIPO:  
De la Cruz Ramírez Erick Daniel  
Gama Fomperosa Jenniffer  
González Márquez Itzel Joselin

ANOTACIÓN		CAN-01	CAN-02	CAN-03	CAN-04	CAN-05	CAN-06	CAN-07	CAN-08	CAN-09	CAN-10
DESCRIPCIÓN		Canceleria de aluminio color natural de 4mm de espesor, medidas de 2.20m X 1.70m con 2 divisiones para ventana corrediza de 2 óojas con vidrio de 9mm de espesor	Canceleria de aluminio color natural de 4mm de espesor, medidas de 1.90m X 1.70m con 2 divisiones para ventana corrediza de 2 óojas con vidrio de 9mm de espesor	Puerta abatible □ muro de cristal templado de 12mm de espesor, esmerilado. Bisagra muro-cristal de ambos lados acero inoxidable marca dorma	Ventanal conformado por 4 óojas de vidrio templado incoloro de 12mm de espesor de 1.00 □ 2.00m cada óoja. Sujeccion a base de sistema de arañas de acero inoxidable marca Kinetic	Ventanal conformado por 14 óojas de vidrio templado incoloro de 12mm de espesor de 1.00 □ 1.50m cada óoja. Sujeccion a base de sistema de arañas de acero inoxidable marca Kinetic	Ventanal conformado por 5 óojas de vidrio templado incoloro de 12mm de espesor de 2.60 □ 1.50m cada óoja. Sujeccion a base de sistema de arañas de acero inoxidable marca Kinetic	Cubo para escaleras conformado por 3 muros de cristal, cada uno con 2 óojas de 2.25m X 3.00m de vidrio templado de 19mm de espesor Fijados entre si por el sistema Kinetic de placas de acero □ costilla	Barandal de bastoncillos tubulares de 5cm de diametro, de acero inoxidable marca Kinetic. Unidos con tensores de acero. Las medidas variaran segun donde se encuentre.	Canceleria de aluminio color natural de 4mm de espesor, medidas de 3.80m X 1.70m con 3 divisiones para ventana corrediza de 3 óojas con vidrio de 9mm de espesor	Canceleria de aluminio color natural de 4mm de espesor, medidas de 2.80m X 1.70m con 2 divisiones para ventana corrediza de 2 óojas con vidrio de 9mm de espesor
CANTIDAD EN EDIFICIO B	PLANTA BAJA	32	16	32	2	2	1	3	-	-	-
	1ER NIVEL	36	18	36	-	2	-	3	10	-	-
	2DO NIVEL	34	17	34	-	2	-	3	14	-	-
	3ER NIVEL	38	19	38	-	2	-	3	8	-	-
	4TO NIVEL	32	16	32	-	2	-	3	12	-	-
	5TO NIVEL	38	19	38	-	2	-	3	8	-	-
	6TO NIVEL	36	18	36	-	2	-	3	11	-	-
	7MO NIVEL	36	18	36	-	2	-	3	11	-	-
	8VO NIVEL	38	19	38	-	2	-	3	8	-	-
	9NO NIVEL	32	16	32	-	2	-	3	12	-	-
	10MO NIVEL	38	19	38	-	2	-	3	8	-	-
	11VO NIVEL	36	18	36	-	2	-	3	11	-	-
12VO NIVEL	36	18	36	-	2	-	3	11	-	-	

PROYECTO  
RESIDENCIA PARA ESTUDIANTES  
"TOWARD HARMONIOUS SOCIETY"  
ENERGIA ZERO

LOCALIZACIÓN:



DIRECCIÓN:  
851 Howard St. San Francisco

CUADRO DE ÁREAS

Superficie de Terreno	29144.00m <sup>2</sup>
Superficie de Área libre	22008.00 m <sup>2</sup>
Superficie de desplante	7136.00 m <sup>2</sup>
Superficie total de construcción	62099.00 m <sup>2</sup>

Comedor	1087.00 m <sup>2</sup>
Salas de estudio	1087.00 m <sup>2</sup>
Guarderia	798.00 m <sup>2</sup>
Suites	77.00m <sup>2</sup>
Apartamentos	58.00m <sup>2</sup>

EDIFICIO C

Planta Baja	15 Suites
Planta 1er Nivel	16 Suites
Planta 2do Nivel	17 Suites
Planta 3er Nivel	16 Suites
Planta 4 to Nivel	16 Suites
Planta 5to Nivel	17 Suites
Planta 6to Nivel	16 Suites
Planta 7mo Nivel	16 Suites
Planta 8vo Nivel	16 Suites
Planta 9no Nivel	16 Suites
Planta 10mo Nivel	16 Suites
Planta 11vo Nivel	17 Suites
Planta 12vo Nivel	17 Suites

SIMBOLOGÍA:

- ✦ Indica nivel en planta
- ↑ Indica sentido en rampa de escalera
- Indica pendiente en losas
- N.P.L. Indica nivel de piso terminado
- Indica línea de corte
- Indica nivel en corte

NOTAS:  
El contenido de éste plano es un plano tipo; esta tipología será aplicable para los 7 niveles que componen el edificio B

CONTENIDO:  
PLANO CANCELERIA

CLAVE: CAN-09

ESCALA GRÁFICA:  
0 1 2 4 METROS

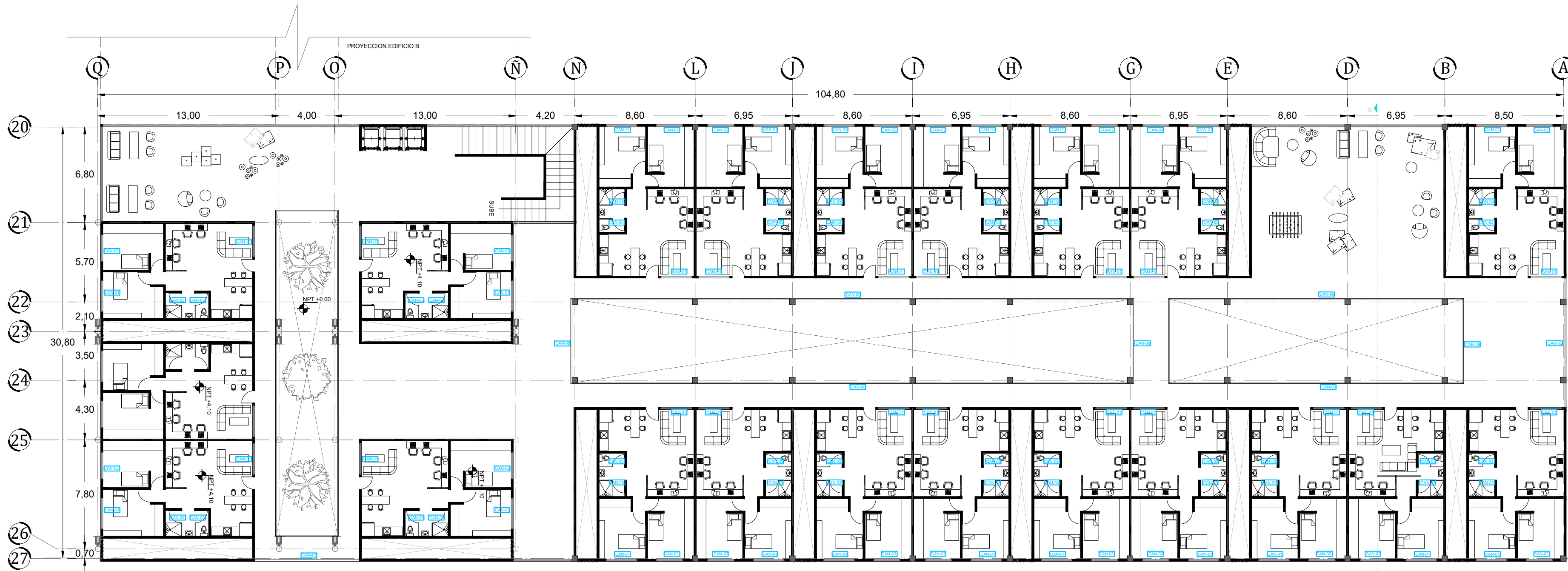
FECHA: SEPTIEMBRE 2017

ASESORES :  
ARQ. JORGE ERNESTO ALONSO HERNÁNDEZ  
ARQ. EDUARDO JIMENEZ DIMAS  
ARQ. ROBERTO AGUILAR BARRERA

Universidad Nacional Autónoma de México  
Facultad de Arquitectura Taller Carlos Leduc Montaña



EQUIPO:  
De la Cruz Ramírez Erick Daniel  
Gama Fomperosa Jenniffer  
González Márquez Itzel Joselín



# PRIMER NIVEL

PROYECTO  
RESIDENCIA PARA ESTUDIANTES  
"TOWARD HARMONIOUS SOCIETY"  
ENERGIA ZERO

LOCALIZACIÓN:

DIRECCIÓN:  
851 Howard St. San Francisco

CUADRO DE ÁREAS

Superficie de Terreno	29144.00m <sup>2</sup>
Superficie de Área libre	22008.00 m <sup>2</sup>
Superficie de desplante	7136.00 m <sup>2</sup>
Superficie total de construcción	62099.00 m <sup>2</sup>

Comedor	1087.00 m <sup>2</sup>
Salas de estudio	1087.00 m <sup>2</sup>
Guardería	798.00 m <sup>2</sup>
Suites	77.00m <sup>2</sup>
Apartamentos	58.00m <sup>2</sup>

EDIFICIO D

Planta Baja	-
Planta 1er Nivel	21 Suites
Planta 2do Nivel	21 Suites
Planta 3er Nivel	-
Planta 4 to Nivel	-
Planta 5to Nivel	-
Planta 6to Nivel	-
Planta 7mo Nivel	-
Planta 8vo Nivel	-
Planta 9no Nivel	-
Planta 10mo Nivel	-
Planta 11vo Nivel	-
Planta 12vo Nivel	-
Planta 13vo Nivel	-

- SIMBOLOGÍA:
- ↑ Indica nivel en planta
  - ↗ Indica sentido en rampa de escalera
  - ↘ Indica pendiente en losas
  - N.P.T. Indica nivel de piso terminado
  - Indica línea de corte
  - Indica nivel en corte

CONTENIDO:  
PLANO ARQUITECTÓNICO

CLAVE: **CAN-10**

ESCALA GRÁFICA:  
0 1 2 4 METROS

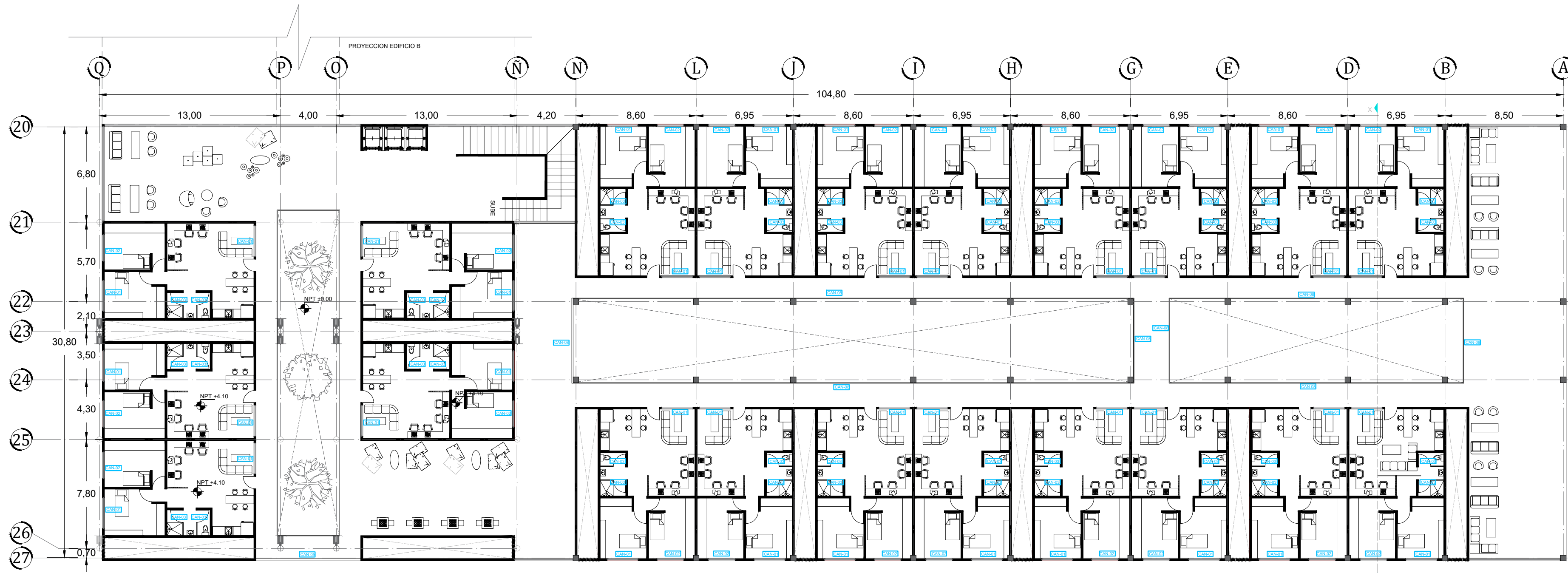
FECHA: SEPTIEMBRE 2017

ASESORES :  
ARQ. JORGE ERNESTO ALONSO HERNÁNDEZ  
ARQ. EDUARDO JIMÉNEZ DIMAS  
ARQ. ROBERTO AGUILAR BARRERA

ESCALA: 1:100

Universidad Nacional Autónoma de México  
Facultad de Arquitectura Taller Carlos Leduc Montaño

EQUIPO:  
De la Cruz Ramírez Erick Daniel  
Gama Fomperosa Jennifer  
González Márquez Itzel Joselin



# SEGUNDO NIVEL

PROYECTO  
RESIDENCIA PARA ESTUDIANTES  
"TOWARD HARMONIOUS SOCIETY"  
ENERGIA ZERO



DIRECCIÓN:  
851 Howard St. San Francisco

### CUADRO DE ÁREAS

Superficie de Terreno	29 144.00m <sup>2</sup>
Superficie de Área libre	22008.00 m <sup>2</sup>
Superficie de desplante	7136.00 m <sup>2</sup>
Superficie total de construcción	62099.00 m <sup>2</sup>
Comedor	1087.00 m <sup>2</sup>
Salas de estudio	1087.00 m <sup>2</sup>
Guardería	798.00 m <sup>2</sup>
Suites	77.00m <sup>2</sup>
Apartamentos	58.00m <sup>2</sup>

### EDIFICIO D

Panta Baja	-
Panta 1er Nivel	21 Suites
Panta 2do Nivel	21 Suites
Panta 3er Nivel	-
Panta 4 to Nivel	-
Panta 5to Nivel	-
Panta 6to Nivel	-
Panta 7mo Nivel	-
Panta 8vo Nivel	-
Panta 9o Nivel	-
Panta 10mo Nivel	-
Panta 11vo Nivel	-
Panta 12vo Nivel	-
Panta 13vo Nivel	-

### SIMBOLOGÍA:

- ↑ Indica nivel en planta
- ↗ Indica sentido en rampa de escalera
- ↘ Indica pendiente en losas
- N.P.T. Indica nivel de piso terminado
- Indica línea de corte
- Indica nivel en corte

### CONTENIDO:

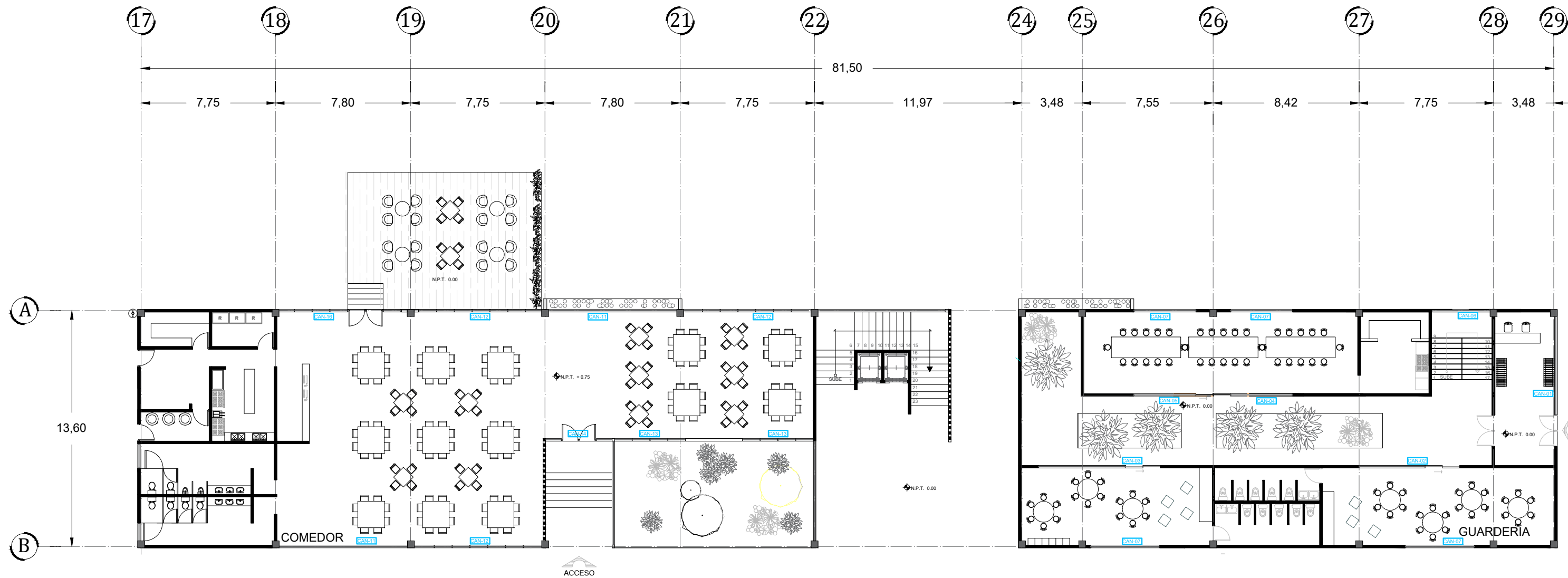
PLANO ARQUITECTÓNICO

CLAVE: <b>CAN-11</b>	ESCALA GRÁFICA: 0 1 2 4 METROS
-------------------------	--------------------------------------

FECHA: SEPTIEMBRE 2017	ASESORES : ARQ. JORGE ERNESTO ALONSO HERNÁNDEZ ARQ. EDUARDO JIMÉNEZ DIMAS ARQ. ROBERTO AGUILAR BARRERA
ESCALA: 1:100	

Universidad Nacional Autónoma de México  
Facultad de Arquitectura Taller Carlos Leduc Montaño





# COMEDOR Y GUARDERIA PLANTA BAJA

PROYECTO  
RESIDENCIA PARA ESTUDIANTES  
"TOWARD HARMONIOUS SOCIETY"  
ENERGIA ZERO

LOCALIZACIÓN:

DIRECCIÓN:  
851 Howard St. San Francisco

CUADRO DE ÁREAS	
Superficie de Terreno	29144.00m <sup>2</sup>
Superficie de Área libre	22008.00 m <sup>2</sup>
Superficie de desplante	7136.00 m <sup>2</sup>
Superficie total de construcción	62099.00 m <sup>2</sup>
Comedor	1087.00 m <sup>2</sup>
Salas de estudio	1087.00 m <sup>2</sup>
Guardería	798.00 m <sup>2</sup>
Suites	77.00m <sup>2</sup>
Apartamentos	58.00m <sup>2</sup>

EDIFICIO E	
COMEDOR	
SALAS DE ESTUDIO	
CAFETERIA	
GUARDERIA	

- SIMBOLOGÍA:**
- ↑ Indica nivel en planta
  - ↗ Indica sentido en rampa de escalera
  - ↘ Indica pendiente en losas
  - N.P.T. Indica nivel de piso terminado
  - Indica línea de corte
  - Indica nivel en corte

CONTENIDO:  
PLANO CANCELERIA

CLAVE: **CAN-12**

ESCALA GRÁFICA:  
0 1 2 4 METROS

FECHA: SEPTIEMBRE 2017

ASESORES :  
ARQ. JORGE ERNESTO ALONSO HERNÁNDEZ  
ARQ. EDUARDO JIMENEZ DIMAS  
ARQ. ROBERTO AGUILAR BARRERA

ESCALA: 1:100

Universidad Nacional Autónoma de México  
Facultad de Arquitectura Taller Carlos Leduc Montaña

EQUIPO:  
De la Cruz Ramírez Erick Daniel  
Gama Fomperosa Jennifer  
González Márquez Itzel Joselin

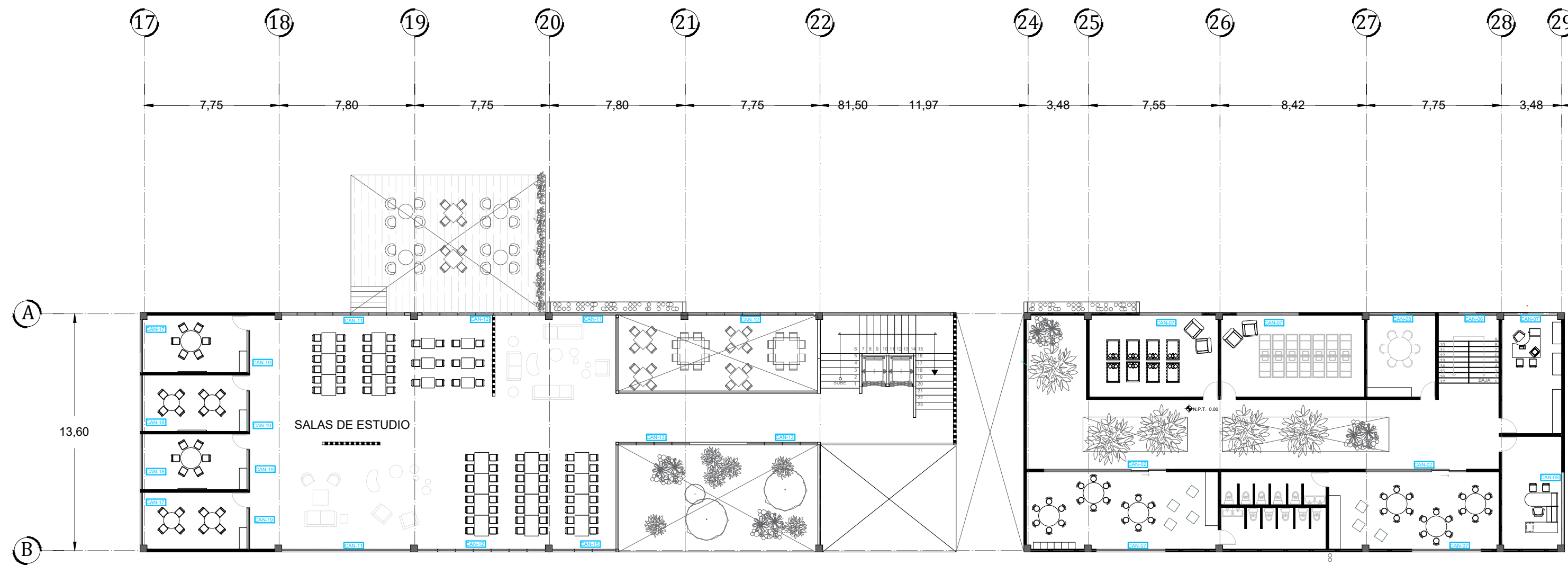
PROYECTO  
RESIDENCIA PARA ESTUDIANTES  
"TOWARD HARMONIOUS SOCIETY"  
ENERGIA ZERO

LOCALIZACIÓN:

DIRECCIÓN:  
851 Howard St. San Francisco

CUADRO DE ÁREAS	
Superficie de Terreno	29144.00m <sup>2</sup>
Superficie de Área libre	22008.00 m <sup>2</sup>
Superficie de desplante	7136.00 m <sup>2</sup>
Superficie total de construcción	62099.00 m <sup>2</sup>
Comedor	1087.00 m <sup>2</sup>
Salas de estudio	1087.00 m <sup>2</sup>
Guardería	798.00 m <sup>2</sup>
Suites	77.00m <sup>2</sup>
Apartamentos	58.00m <sup>2</sup>

EDIFICIO E	
COMEDOR	
SALAS DE ESTUDIO	
CAFETERIA	
GUARDERIA	



# COMEDOR Y GUARDERIA RIMER NIVEL

SIMBOLOGÍA:

- ↑ Indica nivel en planta
- ↗ Indica sentido en rampa de escalera
- ↘ Indica pendiente en losas
- N.P.T. Indica nivel de piso terminado
- Indica línea de corte
- Indica nivel en corte

CONTENIDO:  
PLANO CANCELERIA

CLAVE: **CAN-13**

FECHA: SEPTIEMBRE 2017

ESCALA: 1:100

ESCALA GRÁFICA:  
0 1 2 4 METROS

ASESORES :  
ARQ. JORGE ERNESTO ALONSO HERNÁNDEZ  
ARQ. EDUARDO JIMENEZ DIMAS  
ARQ. ROBERTO AGUILAR BARRERA

Universidad Nacional Autónoma de México  
Facultad de Arquitectura Taller Carlos Leduc Montaña

EQUIPO:  
De la Cruz Ramírez Erick Daniel  
Gama Fomperosa Jennifer  
González Márquez Itzel Joselin

ANOTACIÓN	CAN-01	CAN-02	CAN-03	CAN-04	CAN-05	CAN-06	CAN-07	CAN-08	CAN-09	CAN-10
DESCRIPCIÓN	Cancelería de aluminio color natural de 5mm de espesor, medidas de 7.5m X 2.6m con vidrio de 9mm de espesor con puertas abatibles colocada en el acceso de la Guardería	Cancelería de aluminio color natural de 4mm de espesor, medidas de 7.00m X 2.9m con tres divisiones □ una puerta corrediza, con un vidrio de 9mm de espesor, colocada en salones	Cancelería de aluminio color natural de 4mm de espesor, medidas de 7.00m X 2.9m con tres divisiones □ una puerta corrediza, con un vidrio de 9mm de espesor, colocada en salones	Cancelería de aluminio color natural de 4mm de espesor, con dos divisiones, medidas de 3.6m X 2.5m con un vidrio de 9mm de espesor, colocada en el comedor	Cancelería de aluminio color natural de 4mm de espesor, con dos divisiones, medidas de 3.5m X 2.5m con un vidrio de 9mm de espesor, colocada en el comedor	Cancelería de aluminio color natural de 5mm de espesor, medidas de 3.4m X 4.7m con un vidrio de 9mm de espesor, colocada en las escaleras	Cancelería de aluminio color natural de 4mm de espesor, medidas de 3.5m X 2.0m con un vidrio de 9mm de espesor, colocado en oficina	Cancelería de aluminio color natural de 4mm de espesor, medidas de 3.0m X 2.5m con un vidrio de 9mm de espesor, colocado en oficina	Cancelería de aluminio color natural de 4mm de espesor, medidas de 3.8m X 2.5m con un vidrio de 9mm de espesor, colocado en sala de juntas	Cancelería de aluminio color natural de 4mm de espesor, medidas de 4.2m X 2.5m con un vidrio de 9mm de espesor, colocado en oficina
PLANTA BAJA	1	1	1	1	1	1	4	-	-	-
1ER NIVEL	-	1	1	-	-	-	4	1	1	1

ANOTACIÓN	CAN-11	CAN-12	CAN-13	CAN-14	CAN-15	CAN-16	CAN-17	CAN-18	CAN-19	CAN-20
DESCRIPCIÓN	Cancelería de aluminio color natural de 5mm de espesor, medidas de 7.4m X 2.9m con vidrio de 9mm de espesor, ventanal de una sola pieza, colocado en comedor	Cancelería de aluminio color natural de 4mm de espesor, medidas de 7.3m X 2.9m con vidrio de 9mm de espesor, con siete divisiones colocado en el comedor	Cancelería de aluminio color natural de 4mm de espesor, medidas de 4.3m X 2.9m con vidrio de 9mm de espesor, con cuatro divisiones, colocado en el comedor.	Cancelería de aluminio color natural de 4mm de espesor, medidas de 4.3m X 2.9m con vidrio de 9mm de espesor, con dos divisiones □ dos puertas abatibles colocado en el acceso del comedor	Cancelería de aluminio color natural de 4mm de espesor, medidas de 4.3m X 2.9m con vidrio de 9mm de espesor, con tres divisiones.	Cancelería de aluminio color natural de 4mm de espesor, medidas de 7.3m X 2.9m con vidrio de 9mm de espesor, con cuatro divisiones □ dos puertas abatibles colocado en el acceso hacia la terraza	Cancelería de aluminio color natural de 4mm de espesor, medidas de 3.0m X 2.5m con un vidrio de 9mm de espesor, colocado en sala de estudio	Cancelería de aluminio color natural de 4mm de espesor, medidas de 3.2m X 2.5m con un vidrio de 9mm de espesor, colocado en sala de estudio	Cancelería de aluminio color natural de 4mm de espesor, medidas de 2.3m X 2.5m con un vidrio de 9mm de espesor, colocado en sala de estudio	Cancelería de aluminio color natural de 5mm de espesor, medidas de 3.4m X 4.8.5m con un vidrio de 9mm de espesor, colocado en las escaleras
PLANTA BAJA	2	3	2	1	-	1	-	-	-	1
1ER NIVEL	3	3	2	-	1	-	2	2	4	-

PROYECTO  
RESIDENCIA PARA ESTUDIANTES  
"TOWARD HARMONIOUS SOCIETY"  
ENERGIA ZERO

LOCALIZACIÓN:

DIRECCIÓN:  
851 Howard St. San Francisco

CUADRO DE ÁREAS

Superficie de Terreno	29144.00m²
Superficie de Área libre	22008.00 m²
Superficie de desplante	7136.00 m²
Superficie total de construcción	62099.00 m²
Comedor	1087.00 m²
Salas de estudio	1087.00 m²
Guardería	798.00 m²
Suites	77.00m²
Apartamentos	58.00m²

EDIFICIO E  
COMEDOR  
SALAS DE ESTUDIO  
CAFETERIA  
GUARDERIA

SIMBOLOGÍA:

- ↑ Indica nivel en planta
- ↗ Indica sentido en rampa de escalera
- ↘ Indica pendiente en losas
- N.P.L. Indica nivel de piso terminado
- Indica línea de corte
- ▨ Indica nivel en corte

CONTENIDO:  
PLANO CANCELERIA

CLAVE: CAN-14

ESCALA GRÁFICA: 0 1 2 4 METROS

FECHA: SEPTIEMBRE 2017

ASESORES :  
ARQ. JORGE ERNESTO ALONSO HERNÁNDEZ  
ARQ. EDUARDO JIMENEZ DIMAS  
ARQ. ROBERTO AGUILAR BARRERA

ESCALA: 1:100

Universidad Nacional Autónoma de México  
Facultad de Arquitectura Taller Carlos Leduc Montaña

EQUIPO:  
De la Cruz Ramírez Erick Daniel  
Gama Fomperosa Jennifer  
González Márquez Itzel Joselín



# PLANTA BAJA

PROYECTO  
RESIDENCIA PARA ESTUDIANTES  
"TOWARD HARMONIOUS SOCIETY"  
ENERGIA ZERO

LOCALIZACIÓN:

DIRECCIÓN:  
851 Howard St. San Francisco

CUADRO DE ÁREAS

Superficie de Terreno	29144.00m <sup>2</sup>
Superficie de Área libre	22008.00 m <sup>2</sup>
Superficie de desplante	7136.00 m <sup>2</sup>
Superficie total de construcción	62099.00 m <sup>2</sup>

EDIFICIO A

Planta Baja	20 Suites
Planta 1er Nivel	22 Suites
Planta 2do Nivel	22 Suites
Planta 3er Nivel	22 Suites
Planta 4to Nivel	22 Suites
Planta 5to Nivel	22 Suites
Planta 6to Nivel	22 Suites
Planta 7mo Nivel	22 Suites
Planta 8vo Nivel	-
Planta 9no Nivel	-
Planta 10mo Nivel	-
Planta 11vo Nivel	-
Planta 12vo Nivel	-
Planta 13vo Nivel	-

- SIMBOLOGÍA:
- Indica nivel en planta
  - Indica sentido en rampa de escalera
  - Indica pendiente en losas
  - N.P.T. Indica nivel de piso terminado
  - Indica línea de corte
  - Indica nivel en corte

NOTAS:  
El contenido de éste plano es un plano tipo; esta tipología será aplicable para los 7 niveles que componen el edificio A.

CONTENIDO:  
PLANO DE CARPINTERÍA

CLAVE: **CAR-01**

ESCALA GRÁFICA:  
0 1 2 4 METROS

FECHA: SEPTIEMBRE 2017

ASESORES:  
ARQ. JORGE ERNESTO ALONSO HERNÁNDEZ  
ARQ. EDUARDO JIMENEZ DIMAS  
ARQ. ROBERTO AGUILAR BARRERA

Escala: 1:100

Universidad Nacional Autónoma de México  
Facultad de Arquitectura Taller Carlos Leduc Montaño

EQUIPO:  
De la Cruz Ramírez Erick Daniel  
Gama Fomperosa Jenniffer  
González Márquez Itzel Joselín

ANOTACIÓN	PUE-01	GAB-02	MUE-01
DESCRIPCIÓN	Planta de madera maciza de pino con certificación ambiental aplicable a LEED. 2.40m X 1.00m - 0.05m Acabado color No. 31 Bisela a 45 grados	Calentador para fr. agua con dos puertas de madera de pino con certificación ambiental aplicable a LEED. 0.50m X 0.70m - 0.05m Acabado color No. 31	Mueble de pino con respaldo para escritorio y 2 estantes de madera en pino con certificación ambiental aplicable a LEED. 0.40m X 2.10m X 0.60m Acabado color Cielito
CANTIDAD EN EDIFICIO A	20	20	20
1ER NIVEL	22	22	22
2DO NIVEL	22	22	22
3ER NIVEL	22	22	22
4TO NIVEL	22	22	22
5TO NIVEL	22	22	22
6TO NIVEL	22	22	22
7MO NIVEL	22	22	22



DIRECCIÓN:  
851 Howard St. San Francisco

CUADRO DE ÁREAS

Superficie de Terreno	29144.00m <sup>2</sup>
Superficie de Área libre	22008.00 m <sup>2</sup>
Superficie de desplante	7136.00 m <sup>2</sup>
Superficie total de construcción	62099.00 m <sup>2</sup>

EDIFICIO B

Comedor	1087.00 m <sup>2</sup>
Salas de estudio	1087.00 m <sup>2</sup>
Guardería	798.00 m <sup>2</sup>
Suites	77.00m <sup>2</sup>
Apartamentos	58.00m <sup>2</sup>

Planta Baja	16 Suites
Planta 1er Nivel	18 Suites
Planta 2do Nivel	17 Suites
Planta 3er Nivel	19 Suites
Planta 4 to Nivel	16 Suites
Planta 5to Nivel	19 Suites
Planta 6to Nivel	18 Suites
Planta 7mo Nivel	18 Suites
Planta 8vo Nivel	-
Planta 9no Nivel	-
Planta 10mo Nivel	-
Planta 11vo Nivel	-
Planta 12vo Nivel	-
Planta 13vo Nivel	-

- SIMBOLOGÍA:
- Indica nivel en planta
  - Indica sentido en rampa de escalera
  - Indica pendiente en losas
  - Indica nivel de piso terminado
  - Indica línea de corte
  - Indica nivel en corte

NOTAS:  
El contenido de éste plano es un plano tipo; esta tipología será aplicable para los 7 niveles que componen el edificio B

CONTENIDO:  
PLANO CAPINTERIA

CLAVE: **CAR-02**

ESCALA GRÁFICA:  
0 1 2 4 METROS

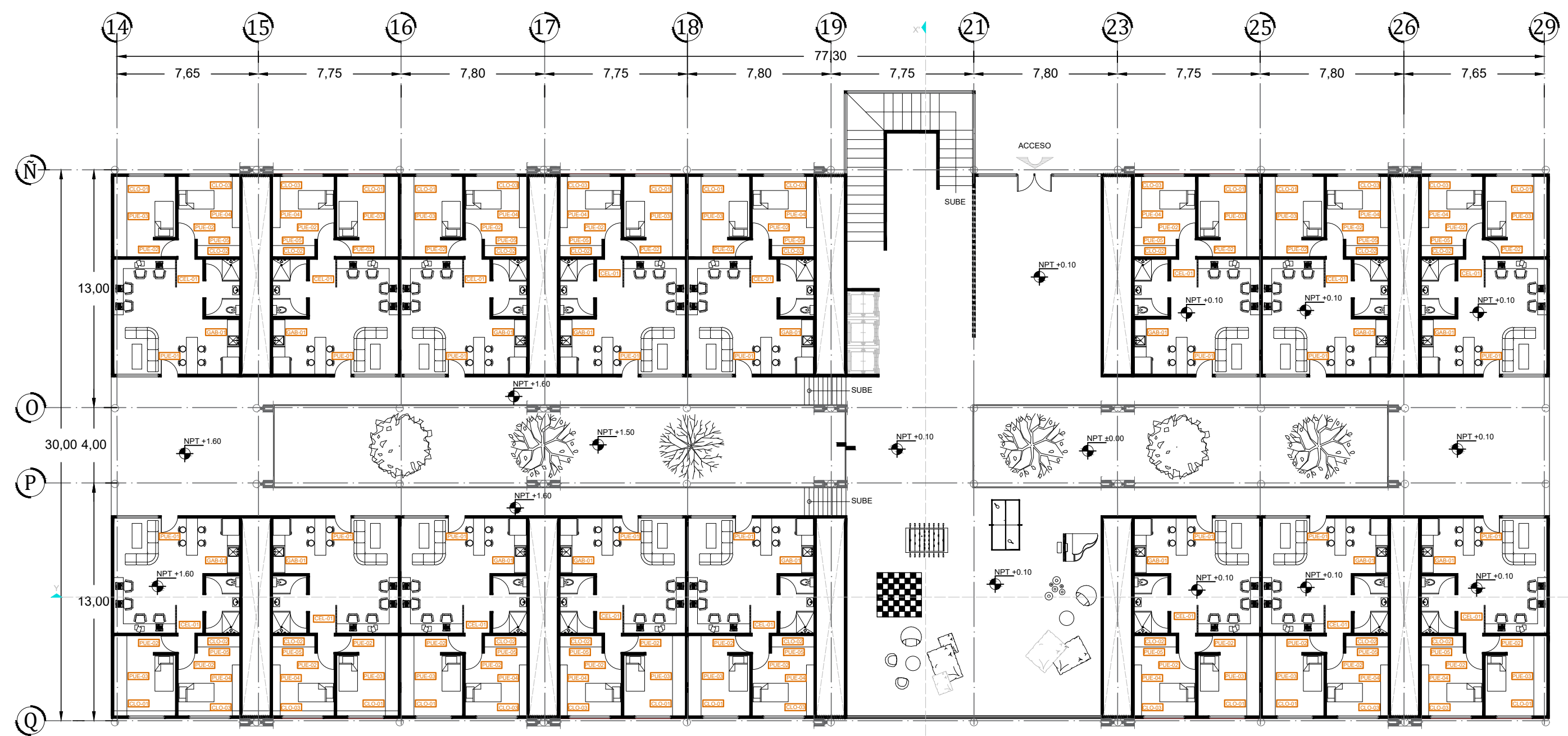
FECHA: SEPTIEMBRE 2017

ASESORES:  
ARQ. JORGE ERNESTO ALONSO HERNÁNDEZ  
ARQ. EDUARDO JIMENEZ DIMAS  
ARQ. ROBERTO AGUILAR BARRERA

ESCALA: 1:100

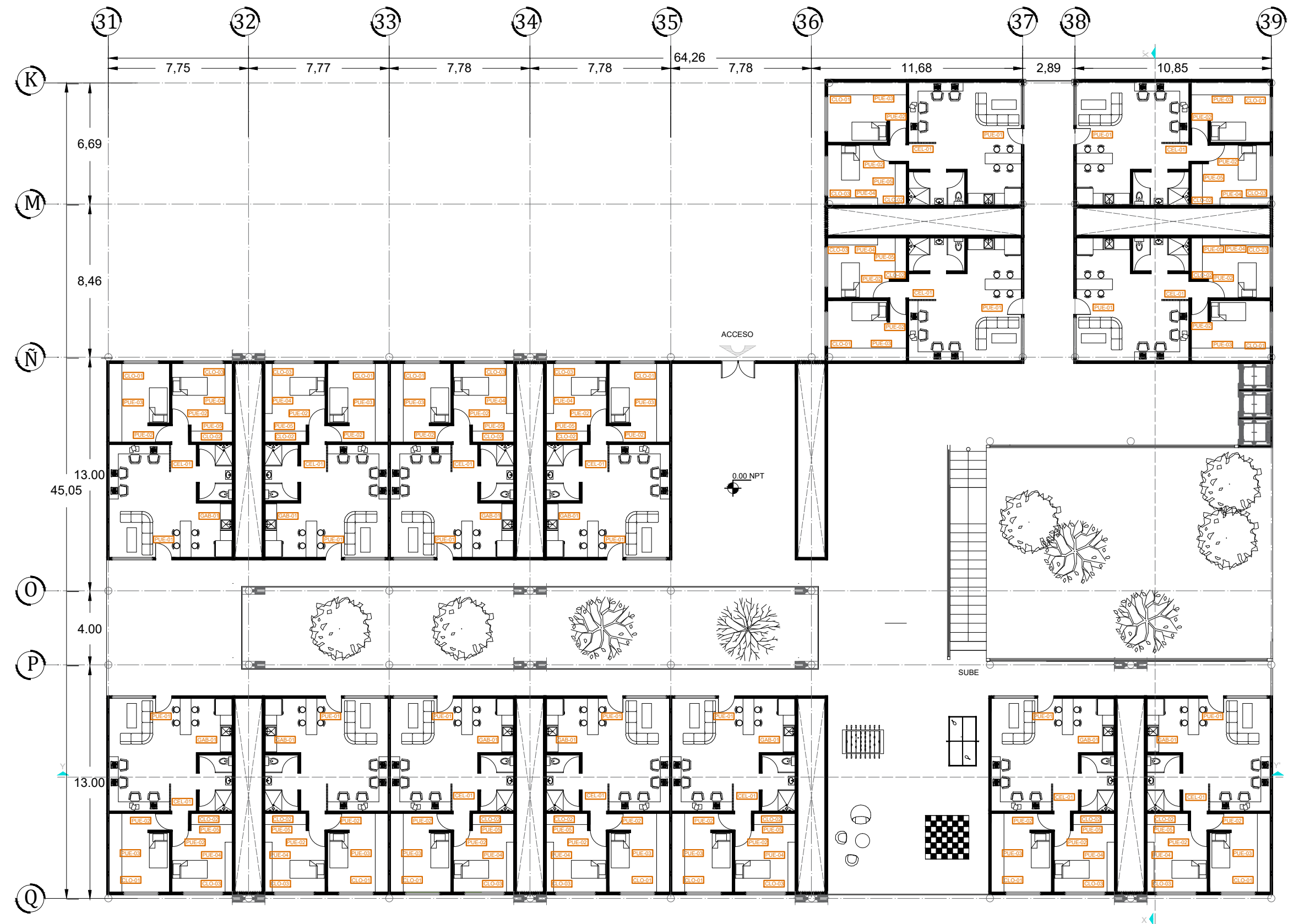
Universidad Nacional Autónoma de México  
Facultad de Arquitectura Taller Carlos Leduc Montaño

EQUIPO:  
De la Cruz Ramírez Erick Daniel  
Gama Fomperosa Jennifer  
González Márquez Itzel Joselín



# PLANTA BAJA

ANOTACIÓN	PUE-01	PUE-02	PUE-03	PUE-04	PUE-05	CLO-01	CLO-02	CLO-03	GAB-01	GAB-02	CEL-01	MUE-01
DESCRIPCIÓN	Puerta de madera maciza de pino con certificación ambiental aplicable a LEED. 2.40m X 1.00m x 0.05m Acabado color Nogal Intruye 4 Insegras	Puerta chapada de madera de pino con certificación ambiental aplicable a LEED. 2.20m X 0.90m x 0.05m Acabado color Nogal Intruye 2 Insegras	4 Puertas chapadas correidas para closet de madera de pino con certificación ambiental aplicable a LEED. 2.00m X 1.00m x 0.05m cada hoja Acabado color Caoba	2 Puertas chapadas correidas para closet de madera de pino con certificación ambiental aplicable a LEED. 2.00m X 1.10m x 0.05m cada hoja Acabado color Caoba	2 Puertas chapadas correidas para closet de madera de pino con certificación ambiental aplicable a LEED. 2.00m X 1.10m x 0.05m cada hoja Acabado color Caoba	Closet con cajones y estanterías de madera de pino con certificación ambiental aplicable a LEED. 4.30m X 2.20m x 0.05m Medidas interiores especificadas en plano	Closet con cajones y estanterías de madera de pino con certificación ambiental aplicable a LEED. 2.20m X 2.20m x 0.05m Medidas interiores especificadas en plano	Closet con cajones y estanterías de madera de pino con certificación ambiental aplicable a LEED. 2.70m X 2.20m x 0.05m Medidas interiores especificadas en plano	Cabinete para fregadero con cuatro puertas de madera de pino con certificación ambiental aplicable a LEED. 2.10m X 0.70m x 0.05m Acabado color Nogal	Cabinete para fregadero con dos puertas de madera de pino con certificación ambiental aplicable a LEED. 0.60m X 0.70m x 0.05m Acabado color Nogal	Cabinete de 20 pulgines de 7.50m X 5.00m X 2.20m de madera de pino con certificación ambiental aplicable a LEED. 0.05m X 0.05m m x 2.50m Acabado color Caoba	Mueble dividido con respecto para escritorio y estanterías de madera de pino con certificación ambiental aplicable a LEED. 3.40m X 1.10m X 0.60m Acabado color Caoba
CANTIDAD EN EDIFICIO B	PLANTA BAJA 16	32	16	16	16	16	16	16	16	-	16	-
1ER NIVEL	18	36	18	18	18	18	18	18	18	-	18	-
2DO NIVEL	17	34	17	17	17	17	17	17	17	-	17	-
3ER NIVEL	19	38	19	19	19	19	19	19	19	-	19	-
4TO NIVEL	16	32	16	16	16	16	16	16	16	-	16	-
5TO NIVEL	19	38	19	19	19	19	19	19	19	-	19	-
6TO NIVEL	18	36	18	18	18	18	18	18	18	-	18	-
7MO NIVEL	18	36	18	18	18	18	18	18	18	-	18	-



PLANTA BAJA

PROYECTO  
RESIDENCIA PARA ESTUDIANTES  
"TOWARD HARMONIOUS SOCIETY"  
ENERGIA ZERO

LOCALIZACIÓN:

DIRECCIÓN:  
851 Howard St. San Francisco

CUADRO DE ÁREAS

Superficie de Terreno	29144.00m <sup>2</sup>
Superficie de Área libre	22008.00 m <sup>2</sup>
Superficie de desplante	7136.00 m <sup>2</sup>
Superficie total de construcción	62099.00 m <sup>2</sup>

Comedor	1087.00 m <sup>2</sup>
Salas de estudio	1087.00 m <sup>2</sup>
Guardería	798.00 m <sup>2</sup>
Suites	77.00m <sup>2</sup>
Apartamentos	58.00m <sup>2</sup>

EDIFICIO C

Planta Baja	15 Suites
Planta 1er Nivel	16 Suites
Planta 2do Nivel	17 Suites
Planta 3er Nivel	16 Suites
Planta 4 to Nivel	16 Suites
Planta 5to Nivel	17 Suites
Planta 6to Nivel	16 Suites
Planta 7mo Nivel	16 Suites
Planta 8vo Nivel	16 Suites
Planta 9no Nivel	16 Suites
Planta 10mo Nivel	16 Suites
Planta 11vo Nivel	17 Suites
Planta 12vo Nivel	17 Suites

SIMBOLOGÍA:

- Indica nivel en planta
- Indica sentido en rampa de escalera
- Indica pendiente en losas
- Indica nivel de piso terminado
- Indica línea de corte
- Indica nivel en corte

CONTENIDO:  
CARPINTERIA

CLAVE: **CAR-03**

ESCALA GRÁFICA:  
0 1 2 4 METROS

FECHA: SEPTIEMBRE 2017

ASESORES:  
ARQ. JORGE ERNESTO ALONSO HERNÁNDEZ  
ARQ. EDUARDO JIMENEZ DIMAS  
ARQ. ROBERTO AGUILAR BARRERA

ESCALA: 1:100

Universidad Nacional Autónoma de México  
Facultad de Arquitectura Taller Carlos Leduc Montaño

EQUIPO:  
De la Cruz Ramírez Erick Daniel  
Gama Fomperosa Jennifer  
González Márquez Itzel Joselín

ANOTACIÓN	PUE-01	PUE-02	PUE-03	PUE-04	CEL-01	MUE-01
DESCRIPCIÓN	Puerta de madera maciza de pino con certificación ambiental aplicable a LEED. 2.40m X 1.00m -0.05m Acabado color No:al Hilo: a 4 listras	Puerta de madera maciza de pino con certificación ambiental aplicable a LEED. 2.20m X 0.80m -0.05m Acabado color No:al Hilo: a 2 listras	4 Puertas de madera maciza de pino con certificación ambiental aplicable a LEED. 2.00m X 1.00m -0.05m cada una Acabado color Caoba	2 Puertas de madera maciza de pino con certificación ambiental aplicable a LEED. 2.00m X 1.35m -0.05m cada una Acabado color Caoba	Cabecera de 20 listras de 7.50m X 2.20m cada una con certificación ambiental aplicable a LEED. Con separación de 1.00m entre ellas. 0.075m X 0.05 m -0.05m Acabado color Caoba	Muebles de madera maciza de pino con certificación ambiental aplicable a LEED. 3.40m X 2.10m X 0.60m Acabado color Caoba
CANTIDAD EN EDIFICIO C	PLANTA BAJA 15 1ER NIVEL 16 2DO NIVEL 17 3ER NIVEL 16 4TO NIVEL 16 5TO NIVEL 17 6TO NIVEL 16 7MO NIVEL 16 8VO NIVEL 16 9NO NIVEL 16 10MO NIVEL 16 11VO NIVEL 17 12VO NIVEL 17	30 32 34 32 34 32 32 32 32 32 34 34	15 16 17 16 17 16 16 16 16 16 17 17	15 16 17 16 17 16 16 16 16 16 17 17	15 16 17 16 17 16 16 16 16 16 17 17	- - - - - - - - - - - -
ANOTACIÓN	PUE-05	CLO-01	CLO-02	CLO-03	GAB-01	GAB-02
DESCRIPCIÓN	2 Puertas de madera maciza de pino con certificación ambiental aplicable a LEED. 2.00m X 1.00m -0.05m cada una Acabado color Caoba	Closet con capotes y entrapados de madera de pino con certificación ambiental aplicable a LEED. 4.30m X 2.20 m -0.05m Medidas interiores especificadas en plano. Acabado color Caoba	Closet con capotes y entrapados de madera de pino con certificación ambiental aplicable a LEED. 2.20m X 2.20 m -0.05m Medidas interiores especificadas en plano. Acabado color Caoba	Closet con capotes y entrapados de madera de pino con certificación ambiental aplicable a LEED. 2.70m X 2.20 m -0.05m Medidas interiores especificadas en plano. Acabado color Caoba	Gabinete para baño con cuatro puertas de madera de pino con certificación ambiental aplicable a LEED. 2.10m X 0.70 m -0.05m Acabado color No:al	Gabinete para baño con dos puertas de madera de pino con certificación ambiental aplicable a LEED. 0.90m X 0.70 m -0.05m Acabado color No:al
CANTIDAD EN EDIFICIO C	PLANTA BAJA 15 1ER NIVEL 16 2DO NIVEL 17 3ER NIVEL 16 4TO NIVEL 16 5TO NIVEL 17 6TO NIVEL 16 7MO NIVEL 16 8VO NIVEL 16 9NO NIVEL 16 10MO NIVEL 16 11VO NIVEL 17 12VO NIVEL 17	15 16 17 16 17 16 16 16 16 16 17 17	15 16 17 16 17 16 16 16 16 16 17 17	15 16 17 16 17 16 16 16 16 16 17 17	15 16 17 16 17 16 16 16 16 16 17 17	- - - - - - - - - - - -



DIRECCIÓN:  
851 Howard St. San Francisco

CUADRO DE ÁREAS

Superficie de Terreno	28144.00m <sup>2</sup>
Superficie de Área libre	22008.00 m <sup>2</sup>
Superficie de desplante	7136.00 m <sup>2</sup>
Superficie total de construcción	62099.00 m <sup>2</sup>

EDIFICIO D

Comedor	1087.00 m <sup>2</sup>
Salas de estudio	1087.00 m <sup>2</sup>
Guardería	798.00 m <sup>2</sup>
Suites	77.00m <sup>2</sup>
Apartamentos	58.00m <sup>2</sup>

Planta Baja	-
Planta 1er Nivel	21 Suites
Planta 2do Nivel	21 Suites
Planta 3er Nivel	-
Planta 4 to Nivel	-
Planta 5to Nivel	-
Planta 6to Nivel	-
Planta 7mo Nivel	-
Planta 8vo Nivel	-
Planta 9no Nivel	-
Planta 10mo Nivel	-
Planta 11vo Nivel	-
Planta 12vo Nivel	-
Planta 13vo Nivel	-

- SIMBOLOGÍA:
- Indica nivel en planta
  - Indica sentido en rampa de escalera
  - Indica pendiente en losas
  - Indica nivel de piso terminado
  - Indica línea de corte
  - Indica nivel en corte

NOTAS:  
El contenido de éste plano es un plano tipo; esta tipología será aplicable para los 2 niveles que componen el edificio D

CONTENIDO:  
PLANO CARPINTERIA

CLAVE:  
**CAR-04**

ESCALA GRÁFICA:  
0 1 2 4 METROS

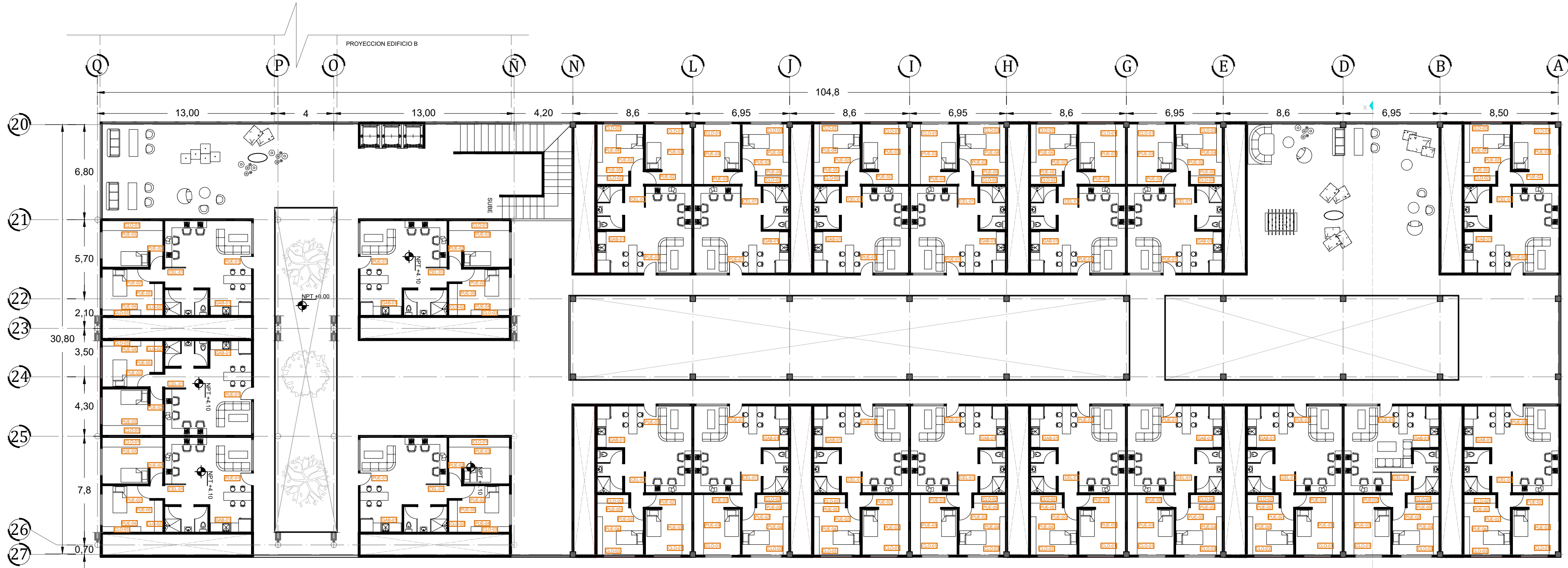
FECHA:  
**SEPTIEMBRE 2017**

ESCALA:  
1:100

ASESORES :  
ARQ. JORGE ERNESTO ALONSO HERNÁNDEZ  
ARQ. EDUARDO JIMÉNEZ DIMAS  
ARQ. ROBERTO AGUILAR BARRERA

Universidad Nacional Autónoma de México  
Facultad de Arquitectura Taller Carlos Leduc Montaño

EQUIPO:  
De la Cruz Ramírez Erick Daniel  
Gama Fomperosa Jennifer  
González Márquez Itzel Joselín



ANOTACIÓN	PUE-01	PUE-02	PUE-03	PUE-04	PUE-05	CLO-01	CLO-02	CLO-03	GAB-01	GAB-02	CEL-01	MUE-01
DESCRIPCIÓN	Puerta de madera maciza de pino con certificación ambiental aplicable a LEED. 2.00m x 1.10m x 0.05m Acabado color Negro Intruye 4 bisagras	Puerta chapada de madera de pino lisa con certificación ambiental aplicable a LEED. 2.00m x 1.00m x 0.05m Acabado color Negro Intruye 2 bisagras	4 Puertas chapadas conrejadas para closet de madera de pino lisa con certificación ambiental aplicable a LEED. 2.00m x 1.00m x 0.05m cada hoja Acabado color Caoba	2 Puertas chapadas conrejadas para closet de madera de pino lisa con certificación ambiental aplicable a LEED. 2.00m x 1.30m x 0.05m cada hoja Acabado color Caoba	2 Puertas chapadas conrejadas para closet de madera de pino lisa con certificación ambiental aplicable a LEED. 2.00m x 1.10m x 0.05m cada hoja Acabado color Caoba	Closet con capotes y estropajos de madera de pino lisa con certificación ambiental aplicable a LEED. 2.20m x 2.20m x 0.05m (Medidas interiores especificadas en plano)	Closet con capotes y estropajos de madera de pino lisa con certificación ambiental aplicable a LEED. 2.20m x 2.20m x 0.05m (Medidas interiores especificadas en plano)	Closet con capotes y estropajos de madera de pino lisa con certificación ambiental aplicable a LEED. 2.20m x 2.20m x 0.05m (Medidas interiores especificadas en plano)	Gabinete para fregadero con cuatro puertas de madera de pino lisa con certificación ambiental aplicable a LEED. 2.10m x 0.70m x 0.05m Acabado color Negro	Gabinete para fregadero con dos puertas de madera de pino lisa con certificación ambiental aplicable a LEED. 0.80m x 0.70m x 0.05m Acabado color Negro	Cabina de 20 botellas de 7.5m x 5.0m x 2.00m de madera de pino lisa con certificación ambiental aplicable a LEED. 0.05m espesor de muro entre c/c 0.05m x 1.05m x 2.00m Acabado color Caoba	Mueble dividido con espacio para escritorio y 2 estropajos de madera de pino lisa con certificación ambiental aplicable a LEED. 3.40m x 2.10m x 0.05m Acabado color Caoba
CANTIDAD EN EDIFICIO	PLANTA BAJA	-	-	-	-	-	-	-	-	-	-	-
	1ER NIVEL	21	42	21	21	21	21	21	21	-	21	-
	2DO NIVEL	21	42	21	21	21	21	21	21	-	21	-

# PRIMER NIVEL